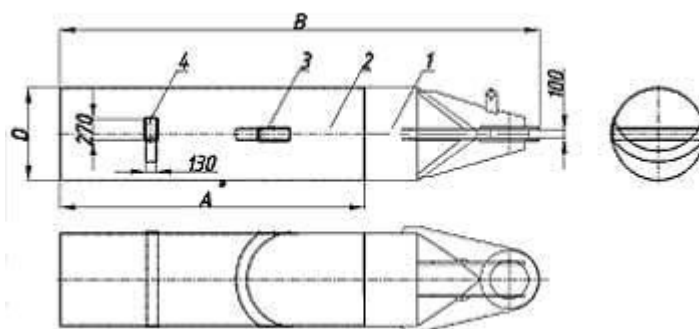


Технические характеристики и описание оголовков для тяговых лебедок

Оголовки применяются в качестве соединительного звена между дюкером (плети трубопровода) и тяговым полиспастом и используются тяговыми лебедками ЛП152 (ЛП153) для протаскивания подводных переходов (дюкеров).



Оголовки по конструкции могут быть: с блоком неподвижным для запасовки канатом, с отверстием для присоединения блока-полиспаста, с одним или двумя клюзами, а также другой конструкции по желанию Заказчика. Изготавливаются под размеры Заказчика в зависимости от диаметра трубопровода, толщины стенки, необходимого тягового усилия и т.д. Оголовки могут эксплуатироваться при температуре окружающего воздуха от -40°C до $+40^{\circ}\text{C}$.



Оголовок с двумя клюзами

1. Кронштейн подсоединения тягового полиспаста;
2. Корпус оголовка;

- 3. Ключ горизонтальный;
- 4. Ключ вертикальный

Тип / Наименование параметра	Без ключов	С одним ключом	С двумя ключами
Диаметр протягиваемой трубы D, мм	от 530 до 1420	от 530 до 1420	от 1020 до 1420
Толщина стенки корпуса оголовка, мм	от 15 до 25	от 15 до 25	до 20-25
Максимальное тяговое усилие, тн	от 200 до 850	от 200 до 850	до 850
Длина габаритная, мм	от 1800 до 2300	от 4900 до 6300	от 5800 до 6300
Масса, кг	от 1850 до 2800	от 3800 до 7100	от 6000 до 7500