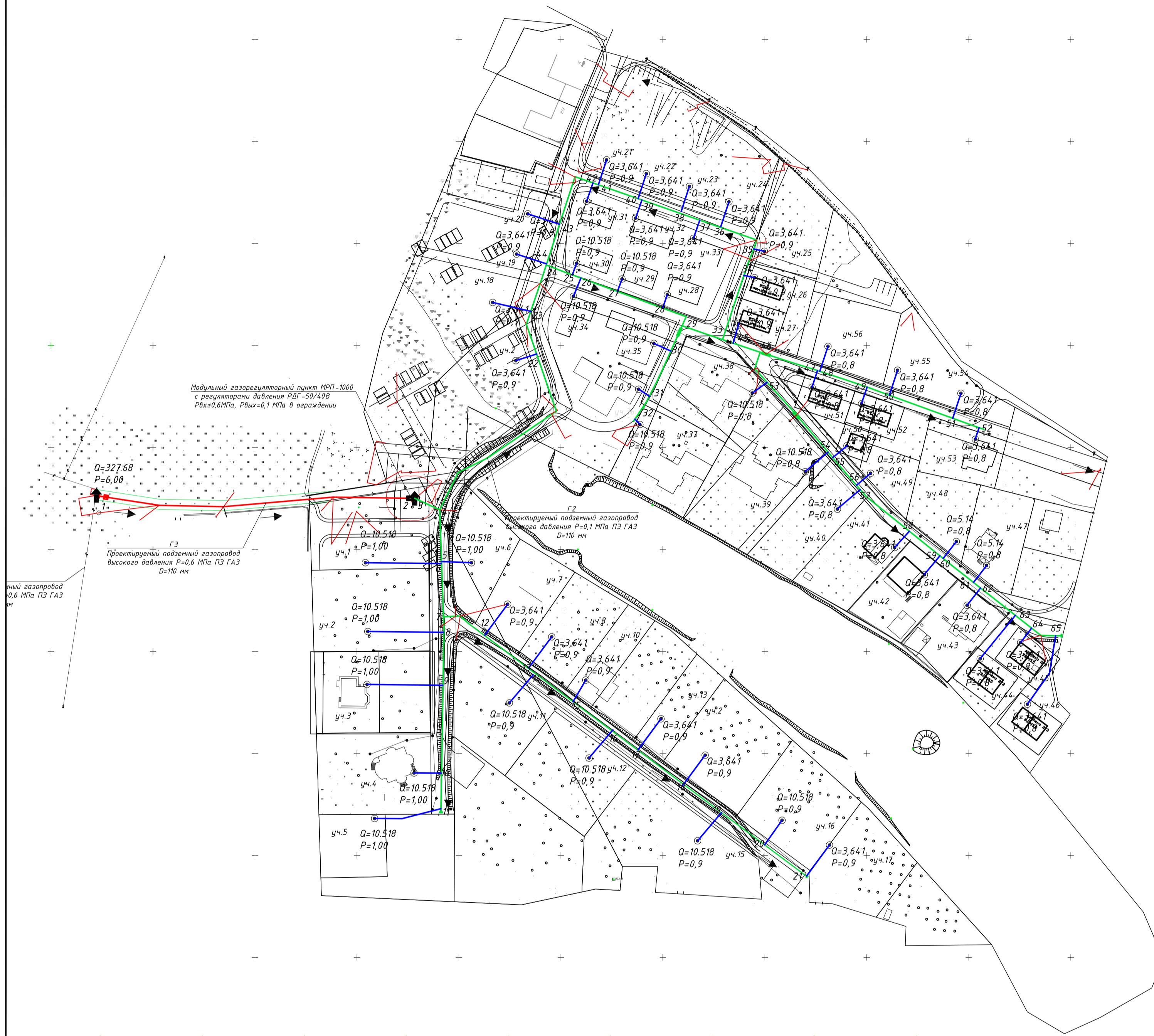


Схема газоснабжения потребителей



Единицы измерения:

Q (расход газа на одного потребителя) — $\text{м}^3/\text{ч}$
 P (давление газа в конечных точках) — $\text{кгс}/\text{см}^2$

Условные обозначения:

- Направление потока
- Секционирующая задвижка
- Источник
- Потребитель

Условные обозначения

- Существующий подземный газопровод $P=0,6$ МПа $\Phi 200$ мм
- Проектируемый подземный газопровод $P=0,6$ МПа $\Phi 110$ мм
- Проектируемый подземный газопровод $P=0,1$ МПа $\Phi 110$ мм
- Проектируемый подземный газопровод $P=0,1$ МПа $\Phi 63$ мм
- Граница территории ТСЖ "Белые пруды"

| | | | | | | | | | |
|----------|----------|------|--------|-------|--|--|---------------|------|--------|
| | | | | | Заказчик: ТСЖ "Белые пруды" | | Б 21-ГСН | | |
| | | | | | 56 жилых строений (38 многоквартирных и 18 сблокированных (72 секции) по адресу: Московская область, Пушкинский район, пос. Зеленоградский, ул. Печати, Д 17 | | | | |
| Изм. | Кол.уч. | Лист | № док. | Подп. | Дата | Гидравлический расчет газопровода сред. давления | Стадия | Лист | Листов |
| Разраб. | Алексеев | | | | | | Р | 10 | |
| Проверил | Потеев | | | | | Схема газоснабжения потребителей | ООО "ГАРАНТА" | | |
| ГИП | Фомченко | | | | | | | | |

Инв. ? подг. Погр. и дата. Взам. инв. ?