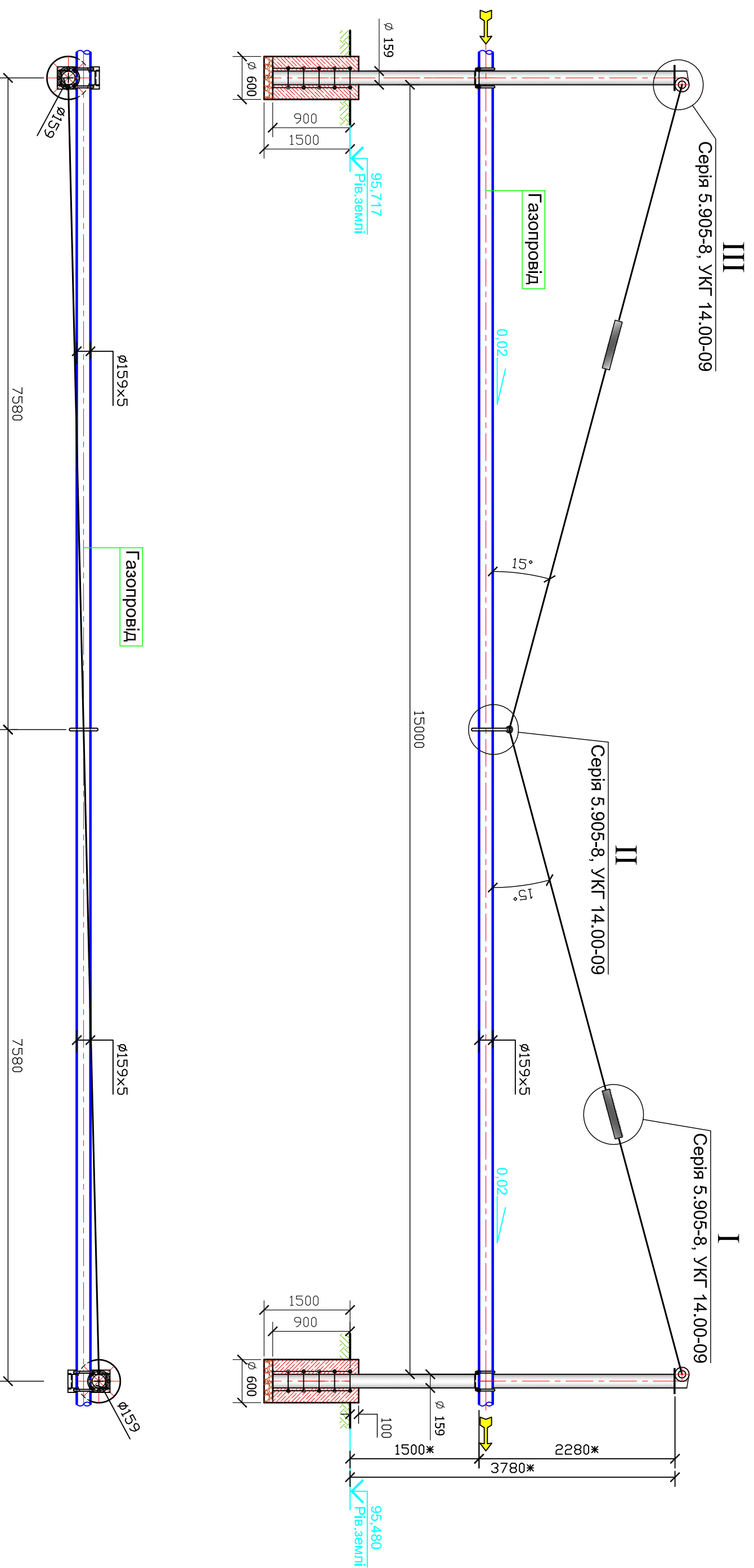
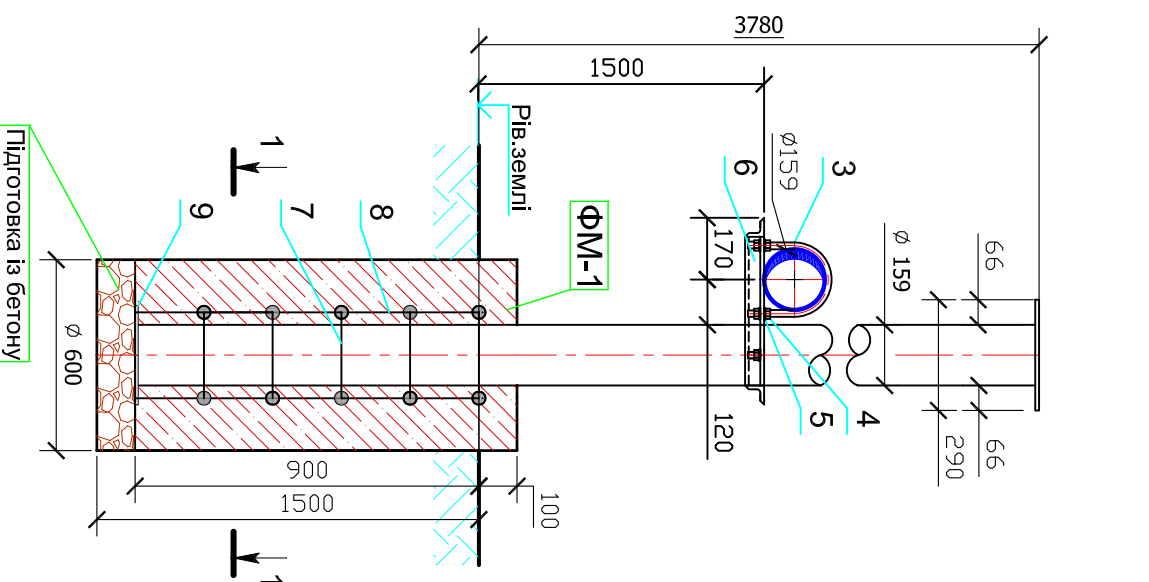


## Кріплення горизонтального газопроводу Ду 150.

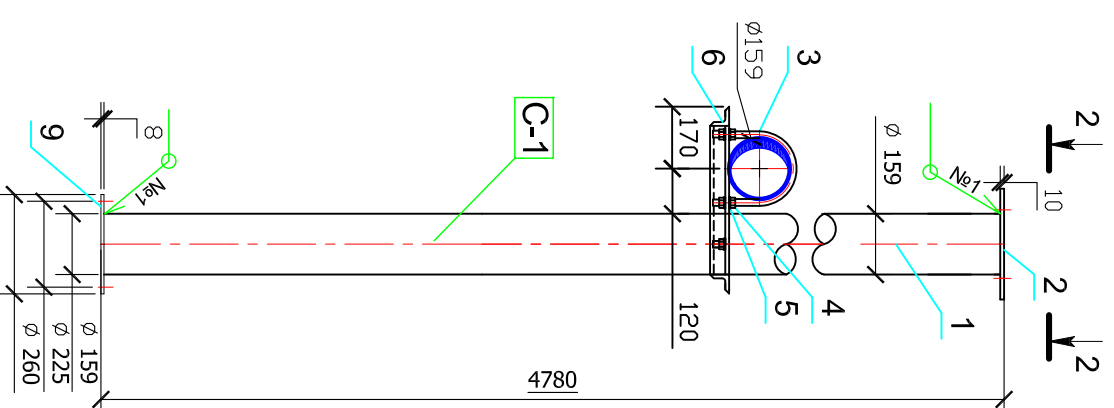


1. Кріплення горизонтального газопроводу на розтяжці, вузли I, II, III виконати згідно серії 5.905-8, УКТ 14.00-09, мал.1. Опору дивись аркуш ГПЗ-14.
2. Металеві конструкції пофарбувати двома шарами емалі ПФ-115 по ґрунту ГФ-021.
3. Зварювання виконувати електродами Е-42 згідно ГОСТ 9467-75. Висота швів - 4 мм.
4. Цей аркуш є завданням на розробку робочих креслень.
5. Специфікацію обладнання дивись комплект ГПЗ.С.

## Опора



## Стійка С1

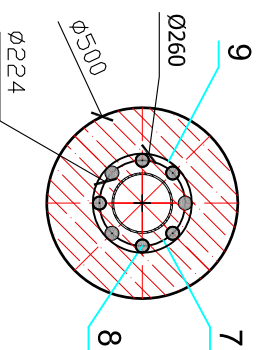


## Специфікація

Поз.	Позначення	Найменування	Кол.	Маса, од., кг.	Примітка
		ОПОРА			
		СТІЙКА С-1			
1	ГОСТ 10704-91 /сталь 15 ГОСТ 1050-88	Труба Ø159x5	1	90,62	
2	ГОСТ 19903-74*	Штаба — 10x300	1	6,844	
3	ГОСТ 24137-80	Хомут 160-В сталь 3 сп	2		
4	ГОСТ 5915-70*	Гайка М16,5	8		
5	ГОСТ 11371-78*	Шайба 16	8		
6	ГОСТ 8905-86	Кутнік Б-75x75x6	2	6,89	
		ФУНДАМЕНТ ФМ-1			
7	ГОСТ 5781-82	Хомут Ø 10A1	5	0,436	
8	ГОСТ 5781-82	Сталь кругла Ø12AIII	8	0,800	
9	ОСТ 34-42-428-78	Заглушка Ø150	1	4,610	
		МАТЕРІАЛ:			
		Бетон кл.В 15	-	-	1,68 м3

1. Всі арматурні вироби в місцях перетину зварити між собою.
2. Опалубні, арматурні та бетонні роботи проводити згідно БНІП 3.03.01-87.
3. Зварні шви згідно ГОСТ 14098-91-К1-Т1-5 електродами Е 42.
4. Специфікація складена на 1 (одну) опору.

## РОЗРІЗ 1-1



## РОЗРІЗ 2-2

