

**ГАЗОВЫЕ МУЛЬТИБЛОКИ, ОДНО- И ДВУХСТУПЕНЧАТЫЕ**

# MB DLE и MB ZR DLE

## Одноступенчатые газовые мультиблоки



Артикул	Наименование
3970602	MBC 120 DLE
3970570	MBC 65 DLE
3970530	MB DLE 405
3970599	MBD 407
3970258	MBD 410
3970256	MBD 412
3970250	MBD 415
3970257	MBD 420
3970569	MBC 65 DLE
3970546	MB DLE 405
3970547	MB DLE 405
3970544	MB DLE 407
3970548	MB DLE 407
3970549	MB DLE 410
3970550	MB DLE 412
3970558	MB DLE 415
3970182	MB DLE 420 CT

## Двухступенчатые газовые мультиблоки



Артикул	Наименование
3970094	MBZRDLE 405
3970556	MBZRDLE 407
3970557	MBZRDLE 410
3970152	MBZRDLE 412
3970183	MBZRDLE 415
3970184	MBZRDLE 420
3970539	MBZRDLE 405
3970540	MBZRDLE 405
3970538	MBZRDLE 407
3970541	MBZRDLE 407
3970542	MBZRDLE 410
3970543	MBZRDLE 412
3970583	MBZRDLE 415
3970185	MBZRDLE 420 CT

Одно и двухступенчатые газовые мультиблоки обеспечивают стабильное давление газа перед горелкой и его подачу в требуемом количестве. При необходимости и при возникновении аварийной ситуации мультиблок обеспечивает герметичное отключение подачи газа. Мультиблоки используются с газовыми или комбинированными горелками и являются их неотъемлемой частью. Газовые мультиблоки с индексом CT в названии укомплектованы блоком контроля герметичности.

## Область применения

## Одноступенчатые горелки

Модель	MBC 65 DLE	MB DLE 405	MB D 407	MB D 410	MBC 65 DLE	MB DLE 405	MB DLE 407	MB DLE 405	MB DLE 407	MB DLE 410	MB DLE 407	MB DLE 412	MB DLE 415
Артикул	3970570	3970531	3970599	3970258	3970569	3970546	3970547	3970546	3970544	3970549	3970548	3970550	3970558
R 40 FS 3	◆												
R 40 FS 5	◆												
R 40 FS 8	◆		◆										
R 40 FS 10	◆		◆	◆									
R 40 FS 15	◆		◆										
R 40 FS 20	◆		◆	◆									
BS 1					◆	◆							
BS 2							◆			◆			
BS 3								◆		◆			
BS 4											◆		
RS 5												◆	
R 40 D8	◆		◆										
R 40 D17			◆	◆									

## Двухступенчатые прогрессивные или модуляционные

Модель	MBC 120 3970602	MBDLE 405 3970530	MBD 407 3970599	MBD 410 3970258	MBD 412 3970256	MBD 415 3970250	MBD 420 3970257	MBDLE 420 CT 3970182
RS 50-50/M - E				◆	◆	◆	◆	
RS 70-70/M - E						C2	◆	
RS 100-100/M - E						C2	◆	
RS 130-130/M						C2	◆	◆
RS 130/E MZ						C2	◆	
RS 190-190/M								◆
RS 190/E								
RS 34 - 34/M			◆		◆		◆	
RS 34/E MZ			◆		◆		◆	
RS 44 - 44/M	◆		◆		◆		◆	
RS 44/E MZ	◆		◆		◆		◆	
RS 64 - 64/M MZ			◆		◆	C2	◆	
RS 25/M - 25/E BLU			◆		◆		◆	
RS 35/M - 35/E BLU			◆		◆		◆	A
RS 45/M - 45/E BLU			◆		◆		◆	A
RS 68/M - 68/E BLU			◆		◆		◆	
RS 120/M - 120/E BLU					◆	C2	◆	
RS 160/M								◆
RS 160/E BLU								◆
RS 200/M BLU								◆
RS 200/E BLU								◆
RLS 68/M MX					◆	C4	◆	
RLS 120/M MX								◆
RLS 160/M MX								◆
RLS 190/M MZ								◆
RLS 250/M MZ								◆
GAS 8P/M								◆
GI/EMME 1400								◆
ENNE/EMME 1400								◆

## Одноступенчатые и двухступенчатые горелки

Модель	MB ZR DLE 405	MB ZR DLE 407	MB ZR DLE 410	MB ZR DLE 412	MB ZR DLE 415	MB ZR DLE 420	MB ZR DLE 405	MB ZR DLE 405	MB ZR DLE 407	MB ZR DLE 407	MB ZR DLE 3970539	MB ZR DLE 405	MB ZR DLE 407	MB ZR DLE 3970541	MB ZR DLE 410	MB ZR DLE 412	MB ZR DLE 415	MB ZR DLE 3970583	MB ZR DLE 420 CT
Артикул	3970094	3970556	3970557	3970152	3970183	3970184	3970539	3970540	3970538	3970541	3970542	3970543	3970544	3970545	3970546	3970547	3970548	3970549	3970185
RS 34/1 MZ	◆ C	◆ C	◆ C	◆	◆	◆ A													
RS 44/1 MZ	◆ C	◆ C	◆ C	◆	◆	◆ A													
BS 1D							◆												
BS 2D								◆											
BS 3D									◆										
BS 4D										◆									
RS 5D																			◆
FS 5D	◆																		
FS 8D	◆																		
FS 15D	◆																		
FS 20D	◆																		
RLS 28	◆ C																		
RLS 38	◆																		
RLS 50	◆																		
RLS 70																			
RLS 100																			
RLS 130																			◆
GAS 9/2																			◆

(\*) - дополнительно необходимо заказать блок контроля герметичности клапанов (артикул 3010125)

В правой колонке соответствующего мультиблока указан тип соединительного адаптера который необходимо заказать при использовании этой горелки с этим мультиблоком. Описания и артикулы соединительных адаптеров см. в разделе "Принадлежности к мультиблокам" стр.178

## Технические характеристики

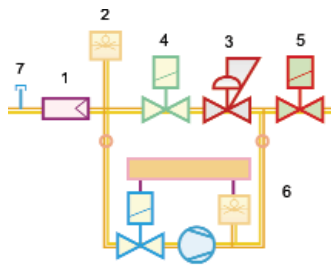
	MBC		MBC		MBC		MBC		MBC		MBC		MBC		MBC		MBC		MBC	
	65 DLE		120		120		120		120		120		120		120		120		120	
Максимальное давление газа на входе	мбар		360		360		360		360		360		360		360		360		360	
Температура окружающего воздуха	°C		-15°C +60°C		-15°C +70°C		-15°C +70°C		-15°C +70°C		-15°C +70°C		-15°C +70°C		-15°C +70°C		-15°C +70°C		-15°C +70°C	
Электроснабжение	Вольт		230 ±10% -15%		230 ±10% -15%		230 ±10% -15%		230 ±10% -15%		230 ±10% -15%		230 ±10% -15%		230 ±10% -15%		230 ±10% -15%		230 ±10% -15%	
Класс защиты	IP		54		54		54		54		54		54		54		54		54	
Диапазон давления на выходе	мбар		4 - 37		4 - 37		4 - 37		4 - 37		4 - 37		4 - 37		4 - 37		4 - 37		4 - 37	

(\*) для MB (ZR) DLE 405 - 412

(\*) для MB(ZR) DLE 415 - 420

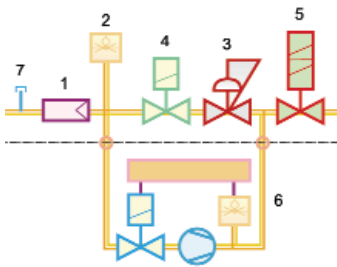
## Устройство мультиблоков

### Одноступенчатые газовые мультиблоки типа MBD - MBDLE



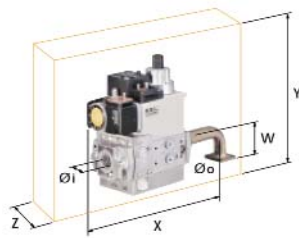
- 1 Фильтр
- 2 Реле минимального давления газа
- 3 Стабилизатор давления газа
- 4 Предохранительный клапан
- 5 Одноступенчатый регулирующий клапан
- 6 Блок контроля герметичности клапанов (в комплект поставки не входит)
- 7 Штуцер замера давления газа перед фильтром

### Двухступенчатые газовые мультиблоки типа MBZRDLE

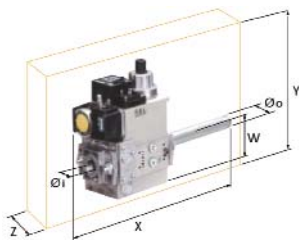


- 1 Фильтр
- 2 Реле минимального давления газа
- 3 Стабилизатор давления газа
- 4 Предохранительный клапан
- 5 Двухступенчатый регулирующий клапан
- 6 Блок контроля герметичности клапанов (в комплект поставки не входит)
- 7 Штуцер замера давления газа перед фильтром

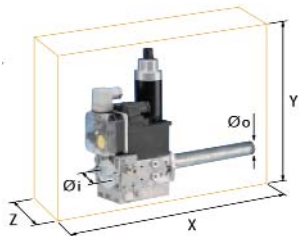
## Габаритные и присоединительные размеры



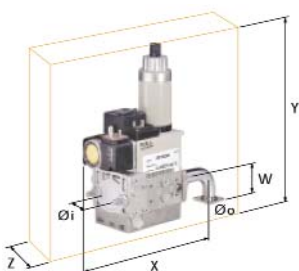
Наименование	Артикул	Ø <sub>i</sub>	Ø <sub>o</sub>	X мм	Y мм	W мм	Z мм
<b>MBC 65 DLE</b>	3970569	1/2'	Фланец А	232	155	45	120
	3970546	1/2'	Фланец А	246	186	45	120
<b>MB DLE 405</b>	3970547	3/4'	Фланец В	236	186	47	120
	3970544	3/4'	Фланец В	236	186	47	120
<b>MB DLE 407</b>	3970548	3/4'	Фланец С	236	186	47	120
<b>MB DLE 410</b>	3970549	1'1/4	Фланец С	259	215	47	145
<b>MB DLE 412</b>	3970550	1'1/4	Фланец С	259	215	47	145
<b>MB DLE 415</b>	3970558	1'1/2	Фланец С	330	250	47	100



Наименование	Артикул	Ø <sub>i</sub>	Ø <sub>o</sub>	X мм	Y мм	W мм	Z мм
<b>MBC 65 DLE</b>	3970570	1/2'	1/2'	307	155	31	120
<b>MBC 120 DLE</b>	3970602	3/4'	3/4'	371	186	37	120
<b>MB DLE 405</b>	3970530	1/2'	1/2'	321	186	46	120
<b>MBD 407</b>	3970599	3/4'	3/4'	371	186	46	120
<b>MBD 410</b>	3970258	1'	3/4'	405	221	55	145
<b>MBD 412</b>	3970256	1'1/4	1'1/4	433	217	-	145
<b>MBD 415</b>	3970250	1'1/2	1'1/2	523	250	-	100
<b>MBD 420</b>	3970257	2'	2'	523	300	-	100
<b>MB DLE 420 CT</b>	3970182	2'	2'	523	300	-	227



Наименование	Артикул	Ø <sub>i</sub>	Ø <sub>o</sub>	X мм	Y мм	Z мм
<b>MBZRDLE 405</b>	3970094	1/2'	1/2'	321	256	120
<b>MBZRDLE 407</b>	3970556	3/4'	3/4'	371	256	120
<b>MBZRDLE 410</b>	3970557	1'	3/4'	405	315	145
<b>MBZRDLE 412</b>	3970152	1'1/4	1'1/4	433	315	145
<b>MBZRDLE 415</b>	3970183	1'1/2	1'1/2	523	350	100
<b>MBZRDLE 420</b>	3970184	2'	2'	523	410	100
<b>MBZRDLE 420 CT</b>	3970185	2'	2'	523	410	227



Наименование	Артикул	Ø <sub>i</sub>	Ø <sub>o</sub>	X мм	Y мм	W мм	Z мм
	3970539	1/2'	Фланец А	246	256	45	120
<b>MBZRDLE 405</b>	3970540	3/4'	Фланец В	236	256	47	120
	3970538	3/4'	Фланец В	236	256	47	120
<b>MBZRDLE 407</b>	3970541	3/4'	Фланец С	236	256	47	120
<b>MBZRDLE 410</b>	3970542	1'1/4	Фланец С	259	315	47	145
<b>MBZRDLE 412</b>	3970543	1'1/4	Фланец С	259	315	47	145
<b>MBZRDLE 415</b>	3970185	1'1/2	Фланец С	330	350	47	100