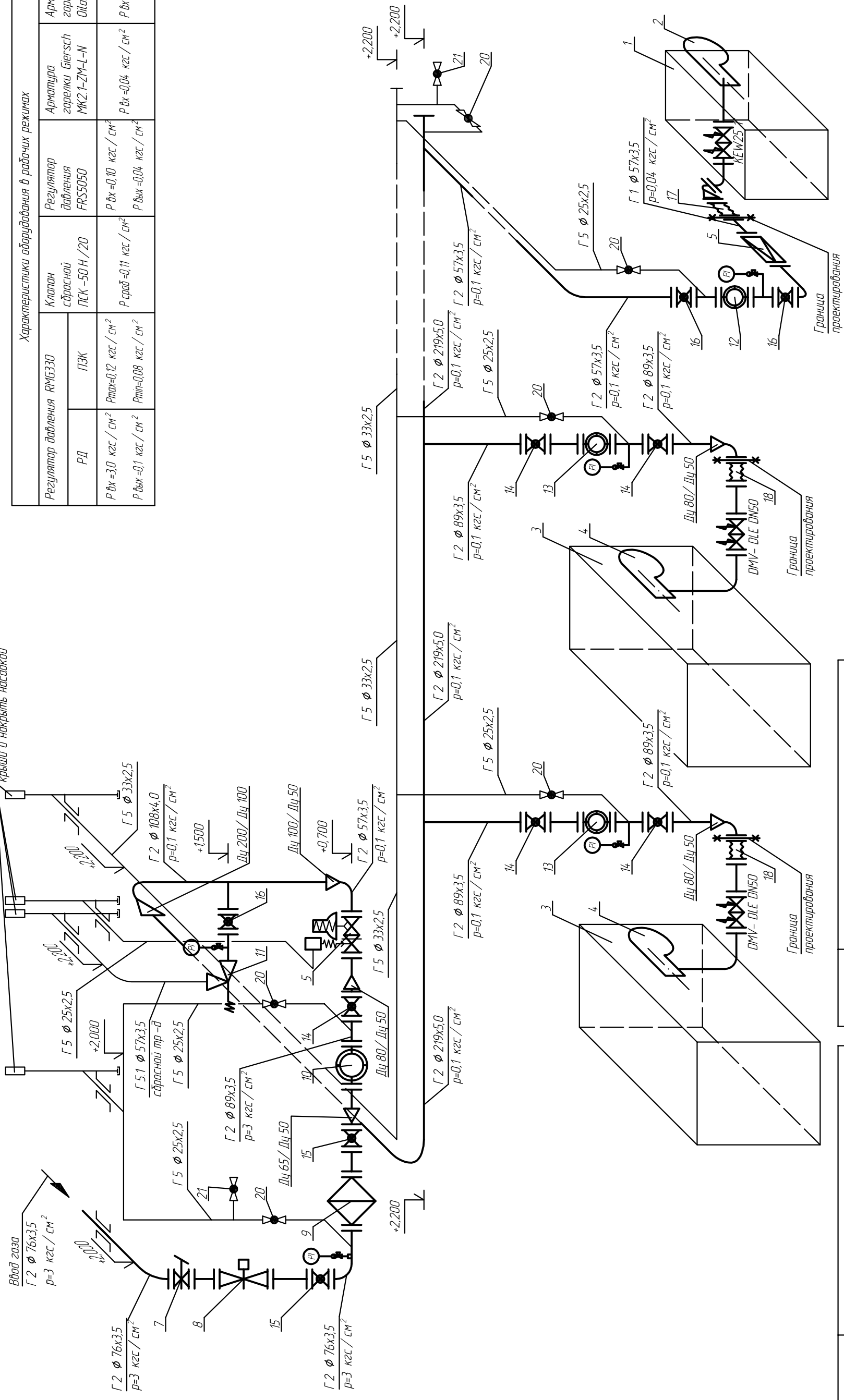


Вывести на 10 метр выше конька
крыши и накрыть насадкой

Характеристики оборудования в рабочих режимах			
Регулятор давления RMG5330	Клапан сбросной ПСК - 50Н / 20	Регулятор давления FRSS050	Арматура горелки Giersch MK2 1-ZM-L-N
РД	ПЗК	РДх=0,10 кгс/см ² РДвх=0,04 кгс/см ²	Арматура горелки Oilon GP-130M
РДх=3,0 кгс/см ² РДвх=0,1 кгс/см ²		РДх=0,10 кгс/см ² РДвх=0,04 кгс/см ²	РДх=0,10 кгс/см ² РДвх=0,10 кгс/см ²



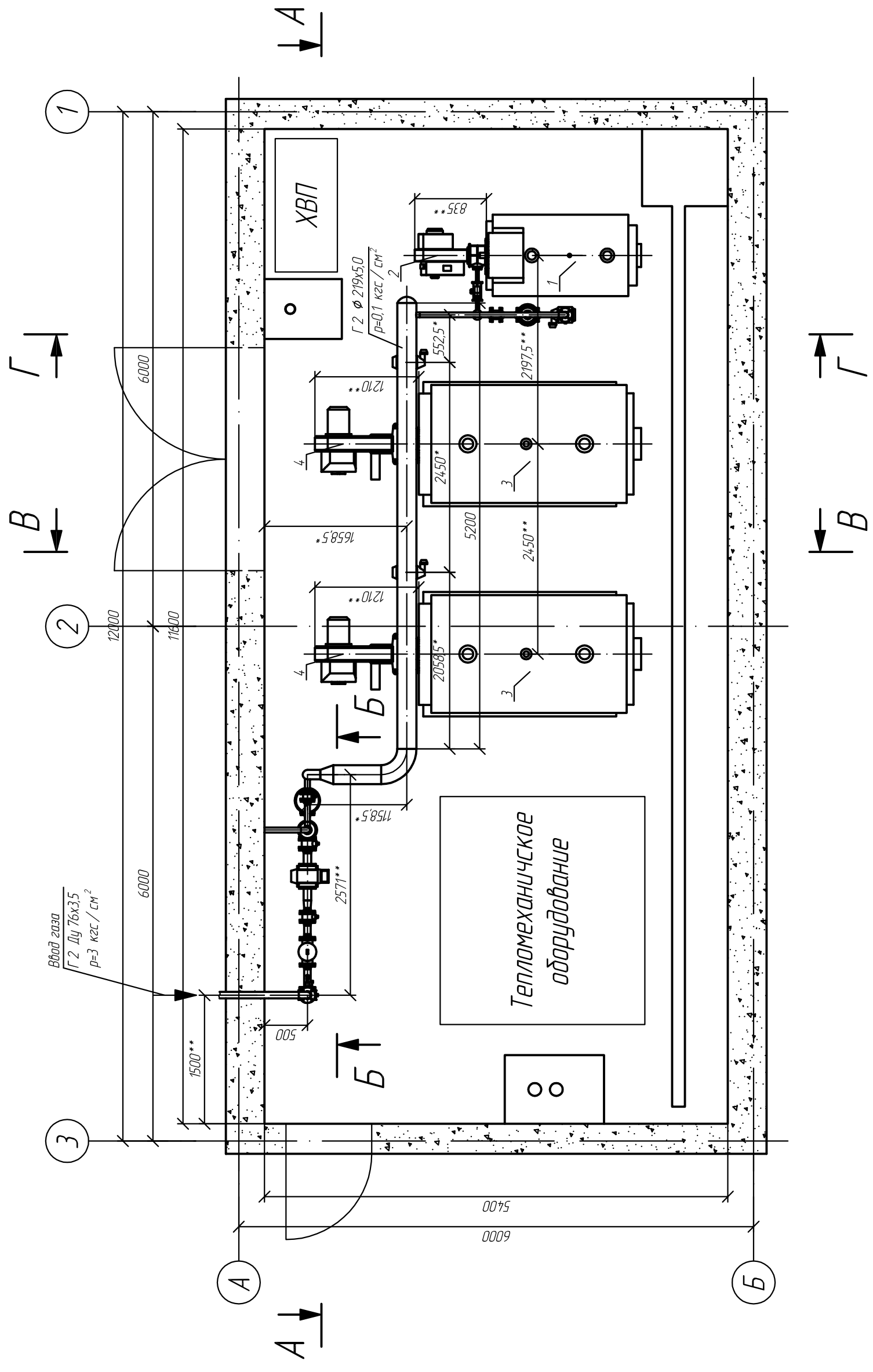
Кран шаровой газодый	Кран шаровой для КИП
Клапан термозапорный	Клапан газодый быстрозакрывающийся
Фильтр газодый	Счетчик газодый
Предохранительный сбросной клапан	Волнистый компенсатор
Переход	

Г 1	Газопровод низкого давления
Г 2	Газопровод среднего давления
Г 5	Газопровод промывочный
Г 5.1	Газопровод сбросной
✱	Граница проектирования
∕∕	Футляр для прохода газопровода и свечей через стену
▭	Регулятор (стабилизатор) давления газа
⊕	Регулятор давления газа со встроенными ПЗК и ПСК
⊕	Клапан магнитный

Изм.	Кол. уч.	Лист	№ док.	Подп.	Дата
Разр.					
Проб.					
Утв.					
Автоматизированная газодовая котельная					
Схема аксонометрическая (1:25)					
Студия	Лист	Листов			
РП	3	6			

Составлено

Инд. № подл. Подп. и дата. Взам. инд. №



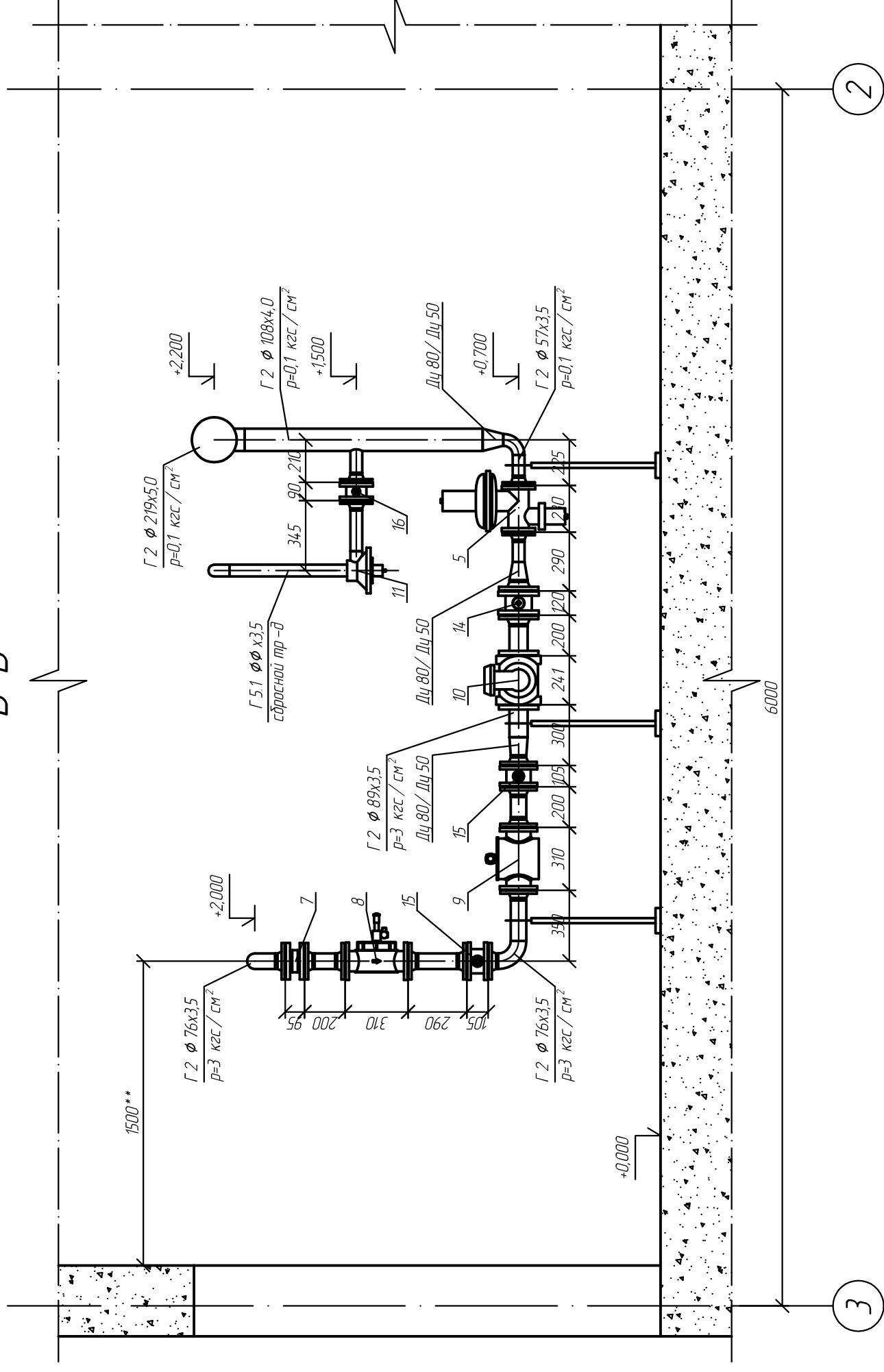
Примечания.
 1. За урвень 0,000 принят урвень чистого пола котельной;
 2. Разрезы А-А, Б-Б, В-В и Г-Г приведены на листе 5;
 3. Размеры, обозначенные знаком **, уточнить при монтаже;
 4. Размеры, обозначенные знаком ***, справочные.

Изм.	Кол. уч.	Лист	№ док.	Подп.	Дата
Разработ					
Проб.					
Утв.					
Автоматизированная газовая котельная					
РП 4 6					
План (1:50)					

Создано

Инд. № подл.	Лист и дата	Взам. инд. №
--------------	-------------	--------------

Б-Б



- Примечания.
1. Сварные швы выполнять по ГОСТ 5264-80 (РД сваркой);
 2. Проходы трубопроводов через ограждающие конструкции котельной выполнять в футляре;
 3. Трубопроводы закрепить за стены и полы котельной;
 4. Прокладочные и сборные газопроводы монтировать по месту;
 5. Газопроводы после испытаний на прочность и плотность покрыть двумя слоями грунтовки ПФ-021 (ГОСТ 25129-88) и окрасить двумя слоями эмали ПФ-115 (ГОСТ 6465-76) в цвета согласно ГОСТ 14.202-69;
 6. Размеры, обозначенные знаком *** уточнить при монтаже;
 7. Размеры, обозначенные знаком ****, справочные;
 8. За урбень 0,000 принять уровень чистого пола котельной.

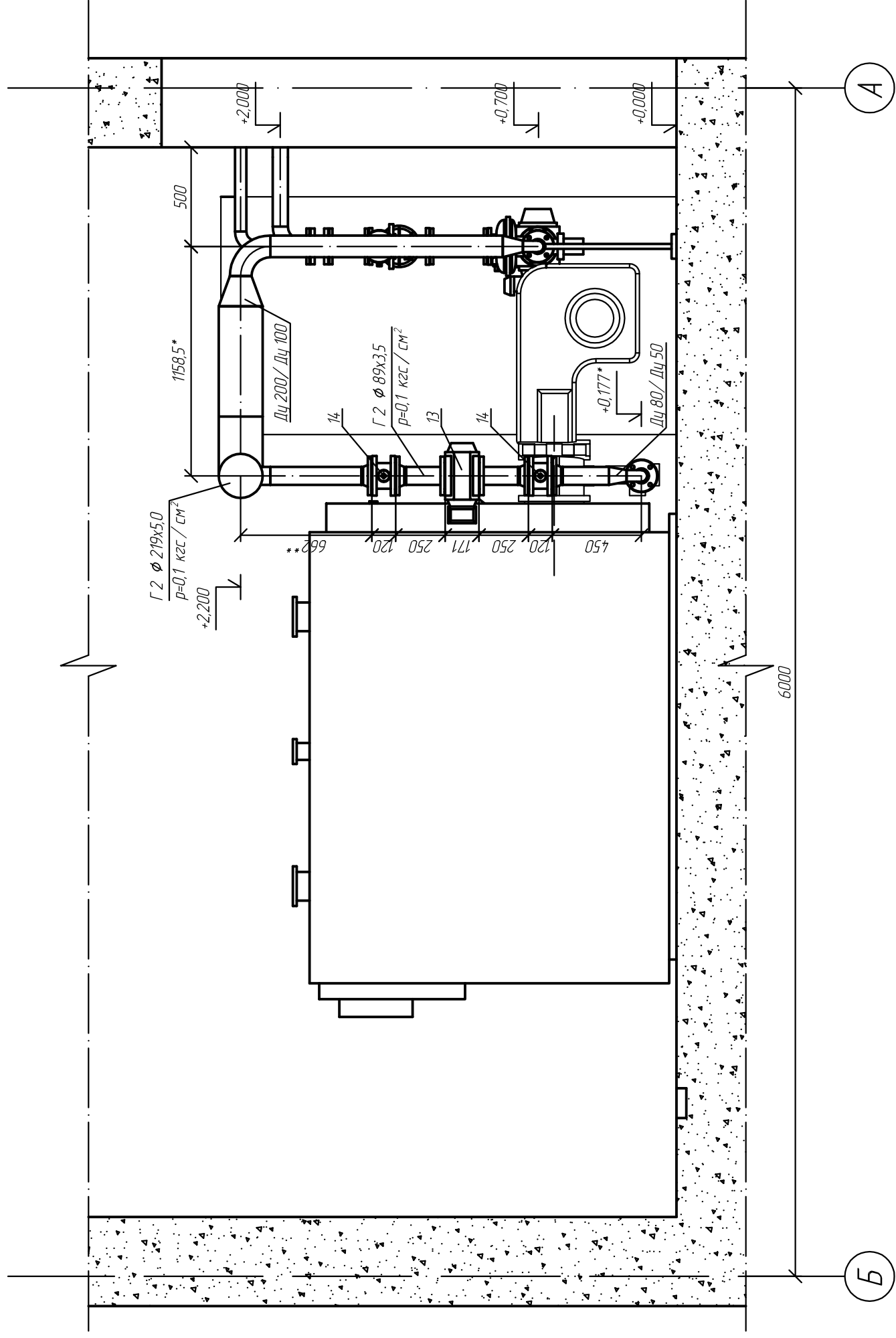
Изм.	Кол. уч.	Лист	№ док.	Подп.	Дата
Разработ.					
Проб.					
Утв.					
Автоматизированная газовая котельная					
			Лист	Листов	
			РП	5.2	6
Разрезы Б-Б (1:25)					

Создано

Взам. инв. №

Лист и дата

Инд. № подл.



- Примечания.**
1. Сварные швы выполнять по ГОСТ 5264-80 (РД сваркой);
 2. Проходы трубопроводов через ограждающие конструкции котельной выполнять в футляре;
 3. Трубопроводы закреплять за стены и полы котельной;
 4. Присоединительные и сборные газопроводы монтировать по месту;
 5. Газопроводы после испытаний на прочность и плотность покрыть двумя слоями грунтовки ПФ-021 (ГОСТ 25129-88) и окрасить двумя слоями эмали ПФ-115 (ГОСТ 6465-76) в цвета согласно ГОСТ 14.202-69;
 6. Размеры, обозначенные знаком *** уточнить при монтаже;
 7. Размеры, обозначенные знаком ****, справочные;
 8. За уровень 0,000 принят уровень чистого пола котельной.

Изм.	Кол. уч.	Лист	№ док.	Подп.	Дата
Разработ					
Проб.					
Утв.					
Автоматизированная газовая котельная					
Разрезы В-В (1:25)					

Лист 5.3

Листов 6

Копировал

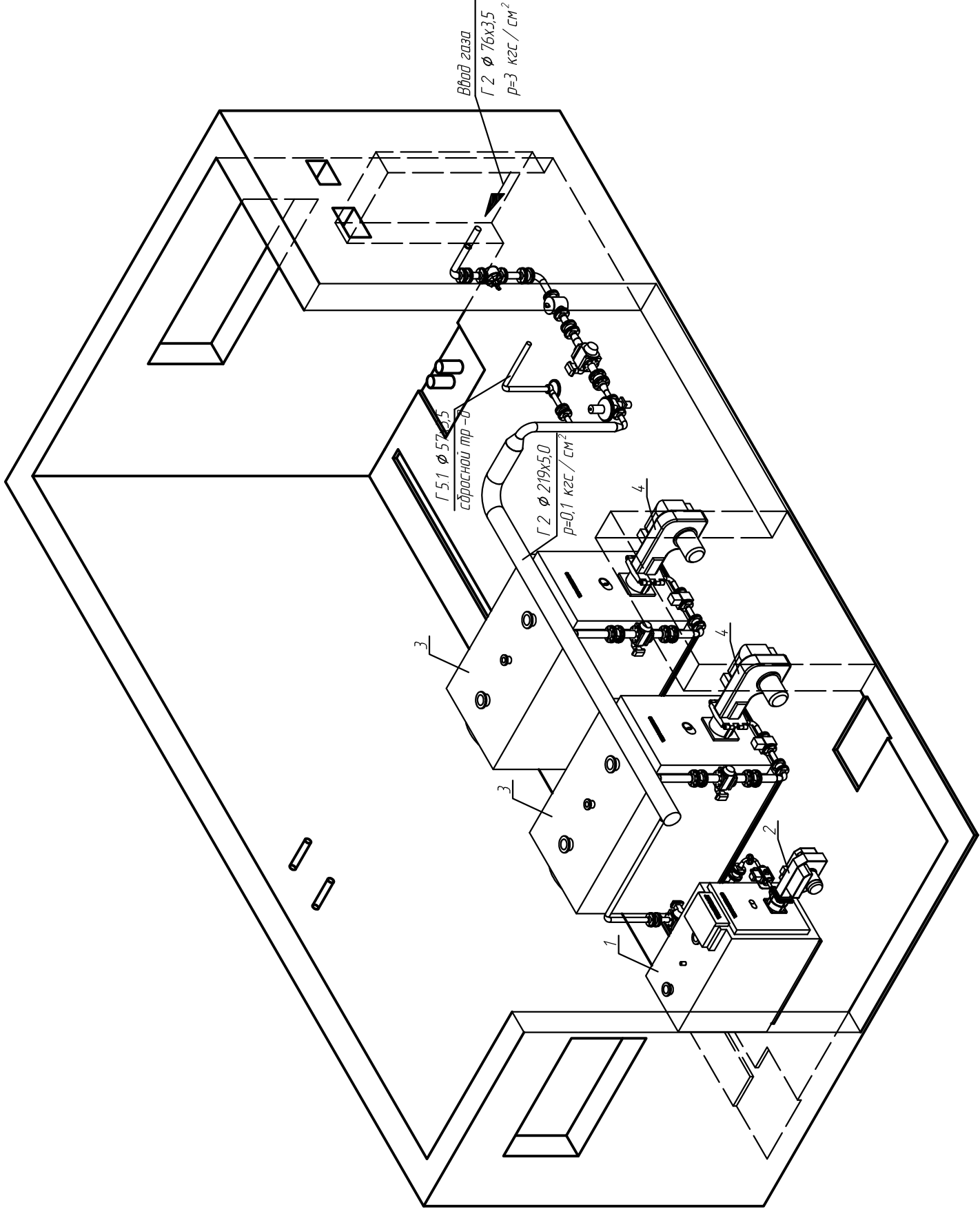
Формат А3

Создано

Взам. инв. №

Лист и дата

Инд. № подл.



Автоматизированная
газовая котельная

Изометрия

Изм.	Кол. уч.	Лист	№ док.	Подп.	Дата
Разработчик					
Проб.					
Утв.					

Стадия	Лист	Листов
РП	6	6

Копирчат

А3

Создано

Инд. № подл.	Лист и дата	Взам. инд. №